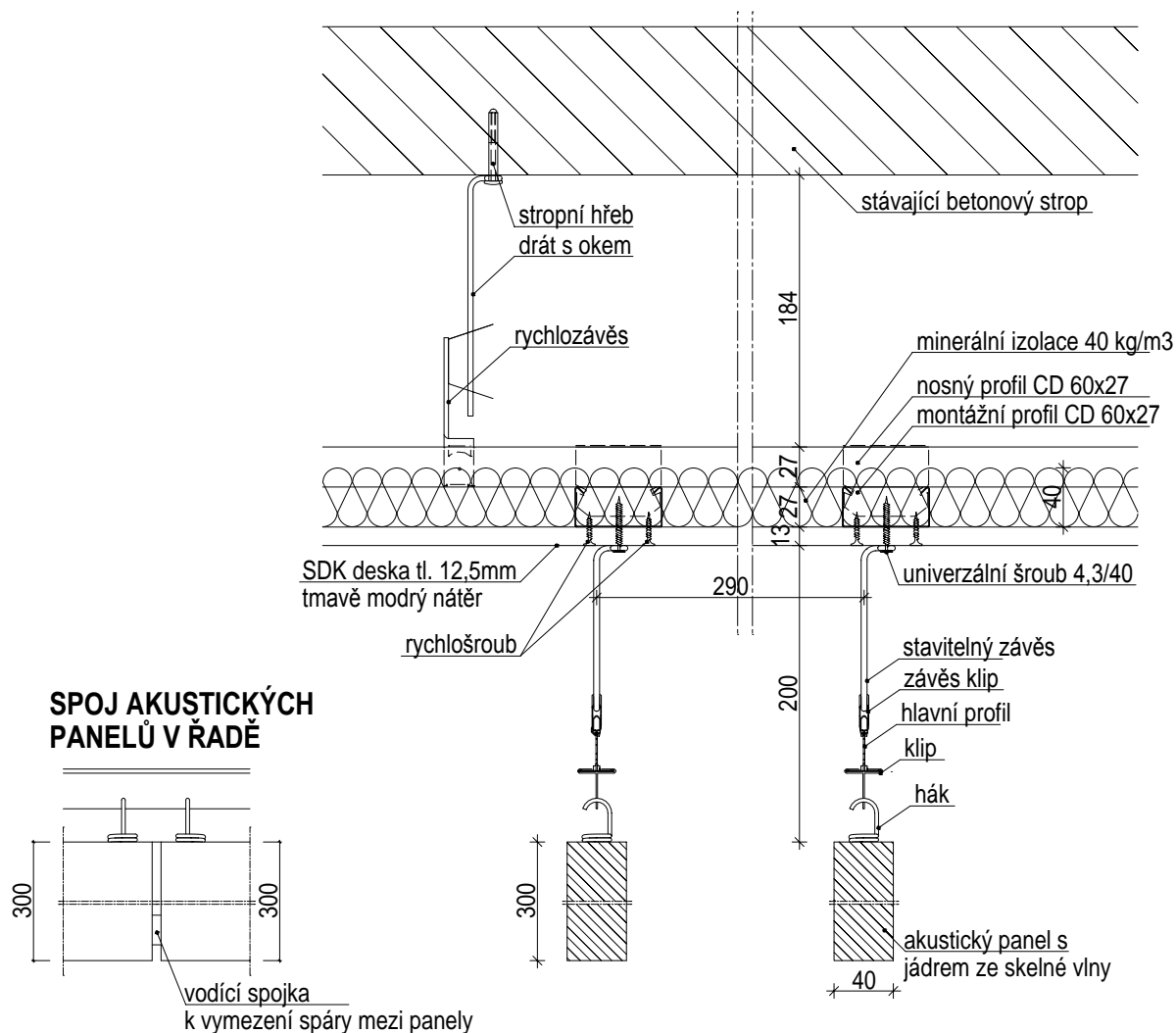


DETAIL č. 1 - ZAVĚŠENÍ AKUSTICKÝCH STROPNÍCH PANELŮ SKRZ SÁDROKARTONOVÝ PODHLED




POZNÁMKA:

Montážní profil sádkartonu bude osově rozmístěn tak, aby do něj byly chytány akustické desky a osvětlení.
Osová vzdálenost akustických panelů výšky 300mm je 290mm.
Osová vzdálenost akustických panelů výšky 600mm je 466mm.

**PŘED ZAHÁJENÍM VÝROBY NUTNO
PŘEMĚRIT SKUTEČNÉ ROZMĚRY!
TENTO VÝKRES NENÍ DÍLENSKÁ DOKUMENTACE.**

±0,000 = 221,33 m n.m B.p.v. JTSK

Zpracovatel: ADAM PRVNÍ s.r.o. architektonický atelier Jindřišská 746, 530 02 Pardubice tel.: 466 655 159, tel./fax: 466 655 149 www.adam1.cz, info@adam1.cz		D.1.1.c DOKUMENTY PODROBNOSTÍ	
Název akce: Sál zastupitelstva - stavební úpravy a modernizace		Číslo zakázky: 202017 - DPS	
Místo stavby: Pardubice		Datum: 11/2017	č.v.:
Investor: Krajský úřad Pardubického kraje, Komenského nám. 125, 532 11, Pardubice		Kreslil: Ing. Tereza Novotná	01
Název výkresu: Detail zavěšení akustických panelů skrz sádkartonový podhled		Kontroloval: ak.arch.M.Chaloupka	
		Měřítko: M 1:5	